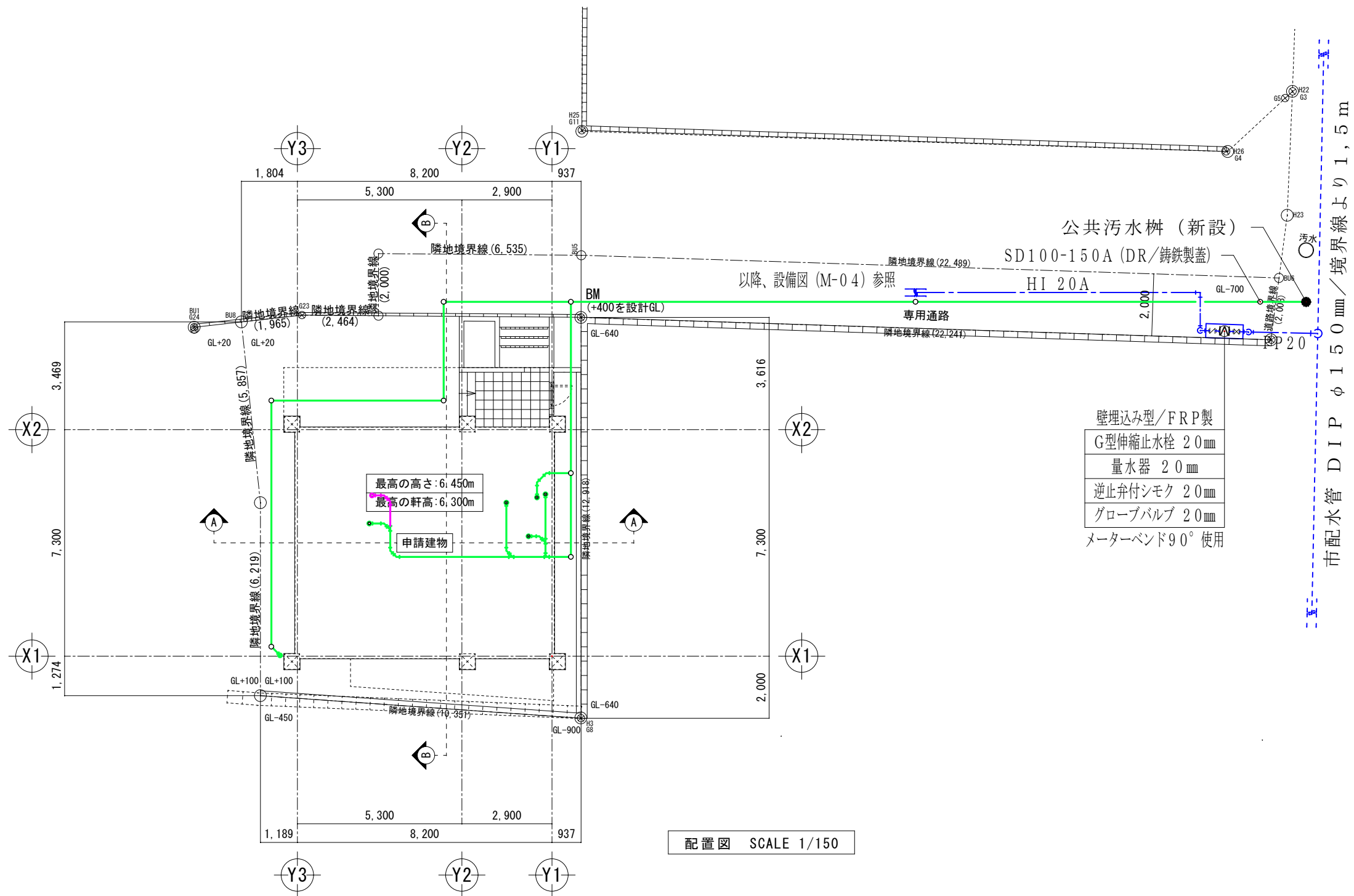


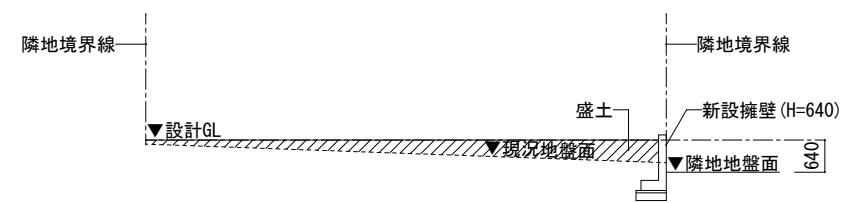
敷地断面図 SCALE 1/150



配置図 SCALE 1/150

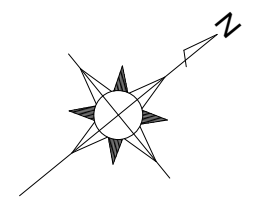
- 壁埋込み型/FRP製
- G型伸縮止水栓 20mm
- 量水器 20mm
- 逆止弁付シモク 20mm
- グローバルブ 20mm
- メーターバンド90°使用

市配水管 φ150mm / 境界線より1.5m

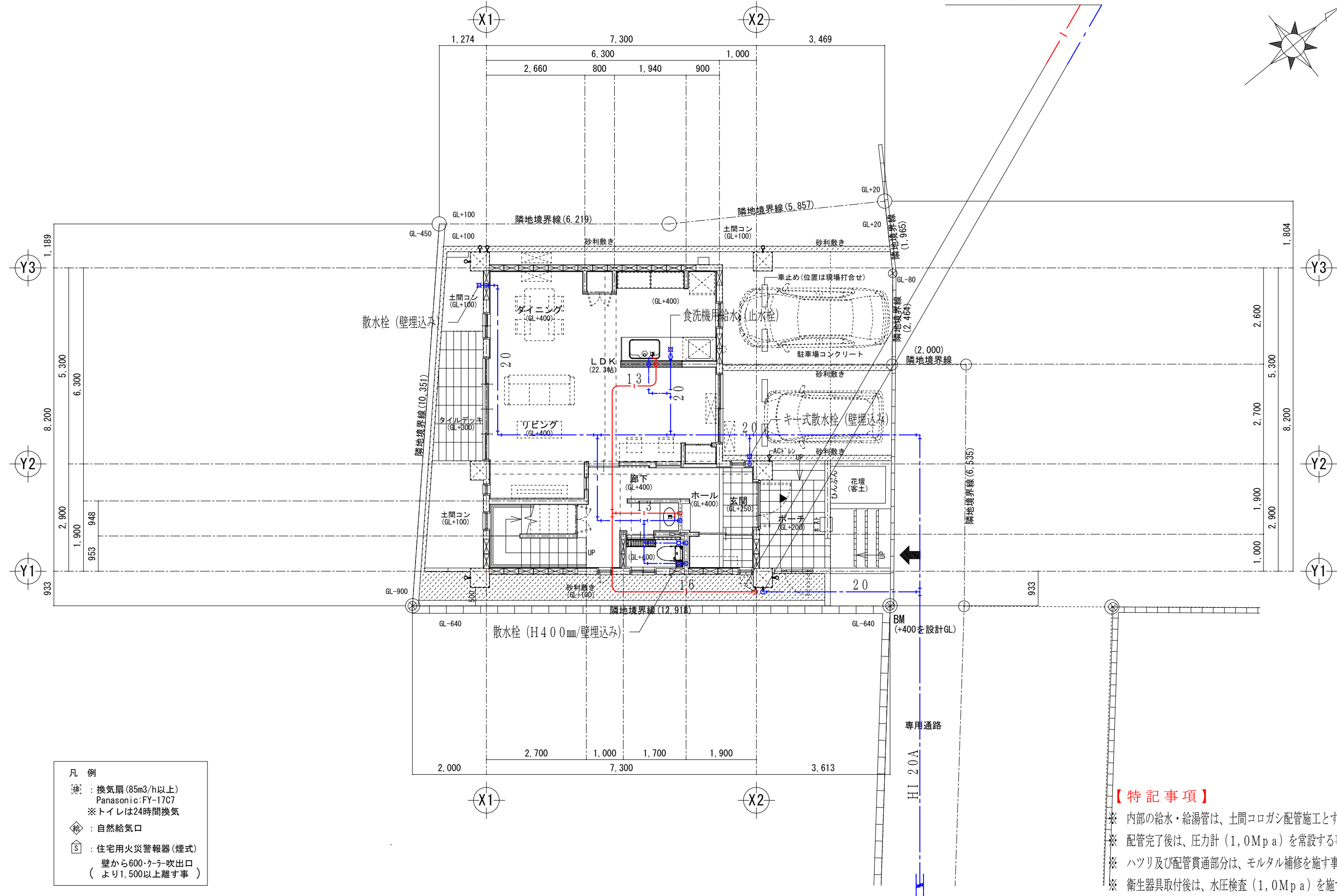


敷地断面図 SCALE 1/150

施主印	特記事項		製図	工事名称	図面名称 配置図	縮尺	図面番号
			検図	工事場所		1/150	M-03
						平成 年 月 日	



CU 20A, HI 20A

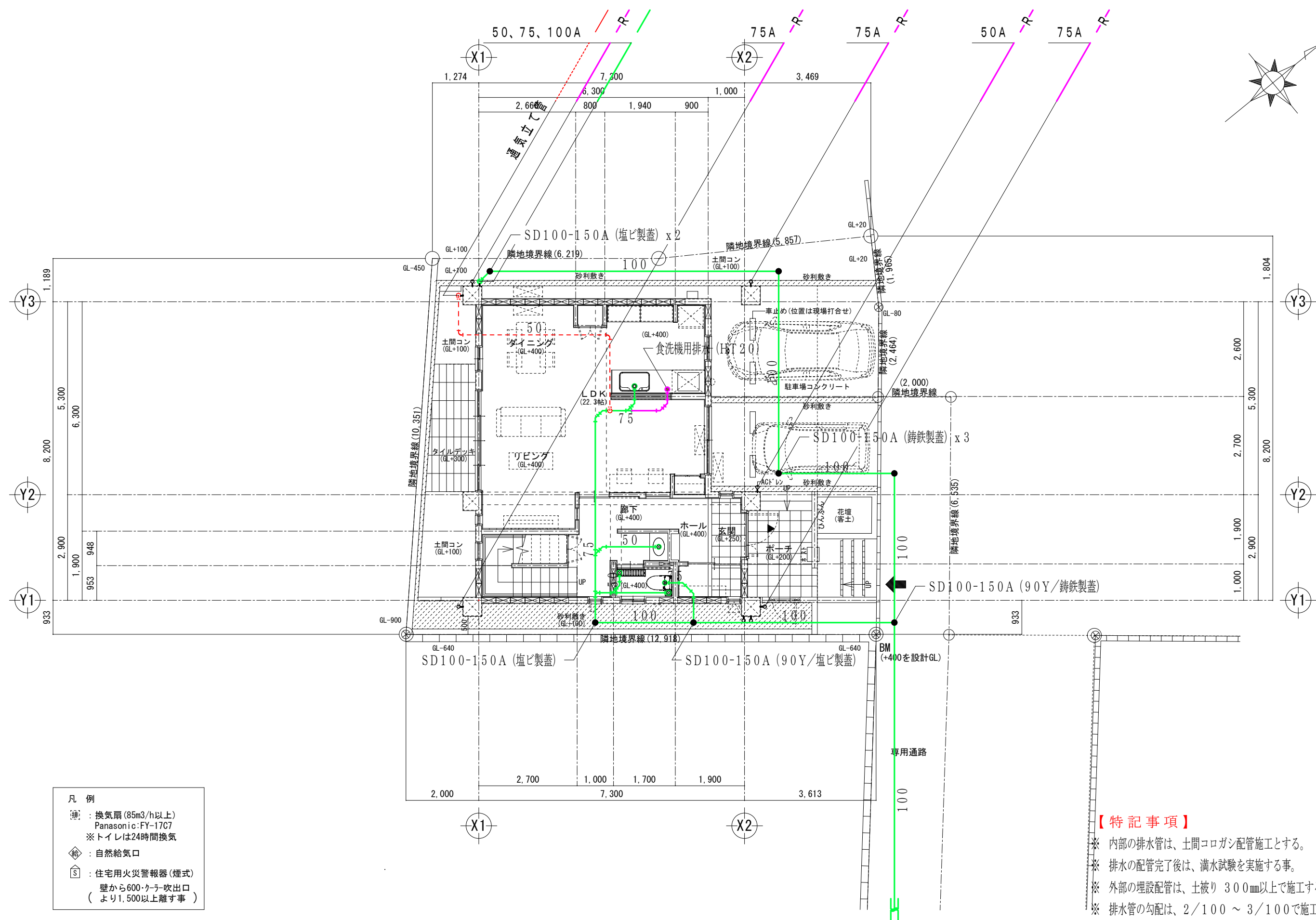
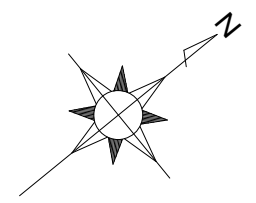


- 凡例
- : 換気扇 (85m³/h以上)
Panasonic: FY-17C7
※トイレは24時間換気
 - : 自然給気口
 - : 住宅用火災警報器 (煙式)
壁から600ヶケ吹出口
(より1,500以上離す事)

- 【特記事項】
- ※ 内部の給水・給湯管は、土間コロガシ配管施工とする。
 - ※ 配管完了後は、圧力計 (1.0Mpa) を常設する事。
 - ※ ハツリ及び配管貫通部分は、モルタル補修を施す事。
 - ※ 衛生器具取付後は、水圧検査 (1.0Mpa) を施す事。

以降、配置図 (M-03) 参照

施主印	特記事項			製図	工事名称	図面名称 1階 給水設備図	縮尺 1/100	図面番号 M — 04
				検図	工事場所			平成 年 月 日

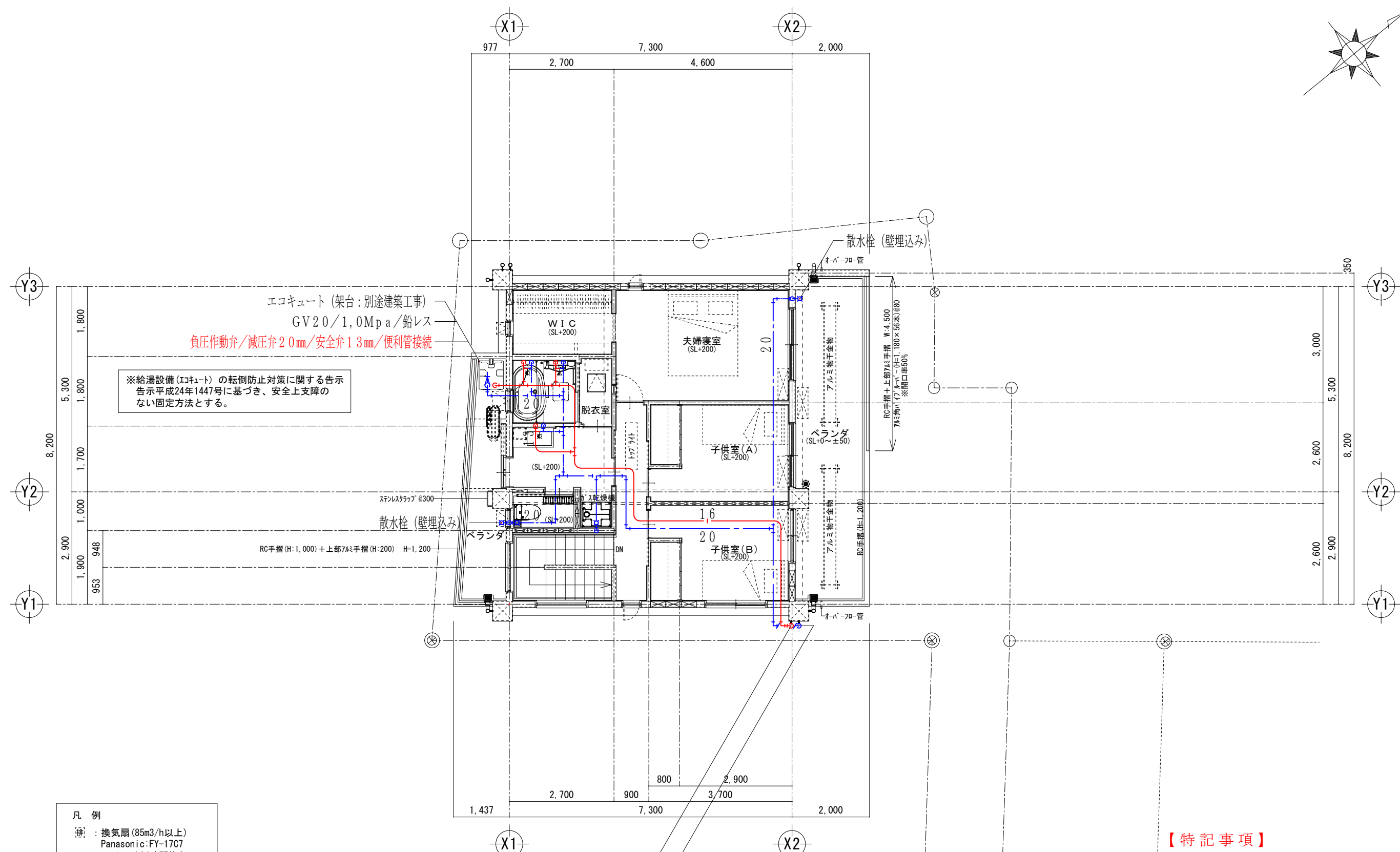
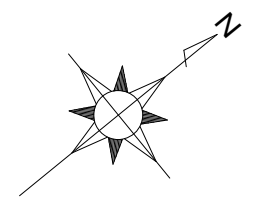


- 凡例
- 換気扇 (85m³/h以上)
Panasonic: FY-17C7
※トイレは24時間換気
 - 自然給気口
 - 住宅用火災警報器 (煙式)
壁から600ヶ所吹出口
(より1,500以上離す事)

- 【特記事項】
- ※ 内部の排水管は、土間コロガシ配管施工とする。
 - ※ 排水の配管完了後は、満水試験を実施する事。
 - ※ 外部の埋設配管は、土被り 300mm以上で施工する事。
 - ※ 排水管の勾配は、2/100 ~ 3/100で施工する事。

以降、配置図 (M-03) 参照

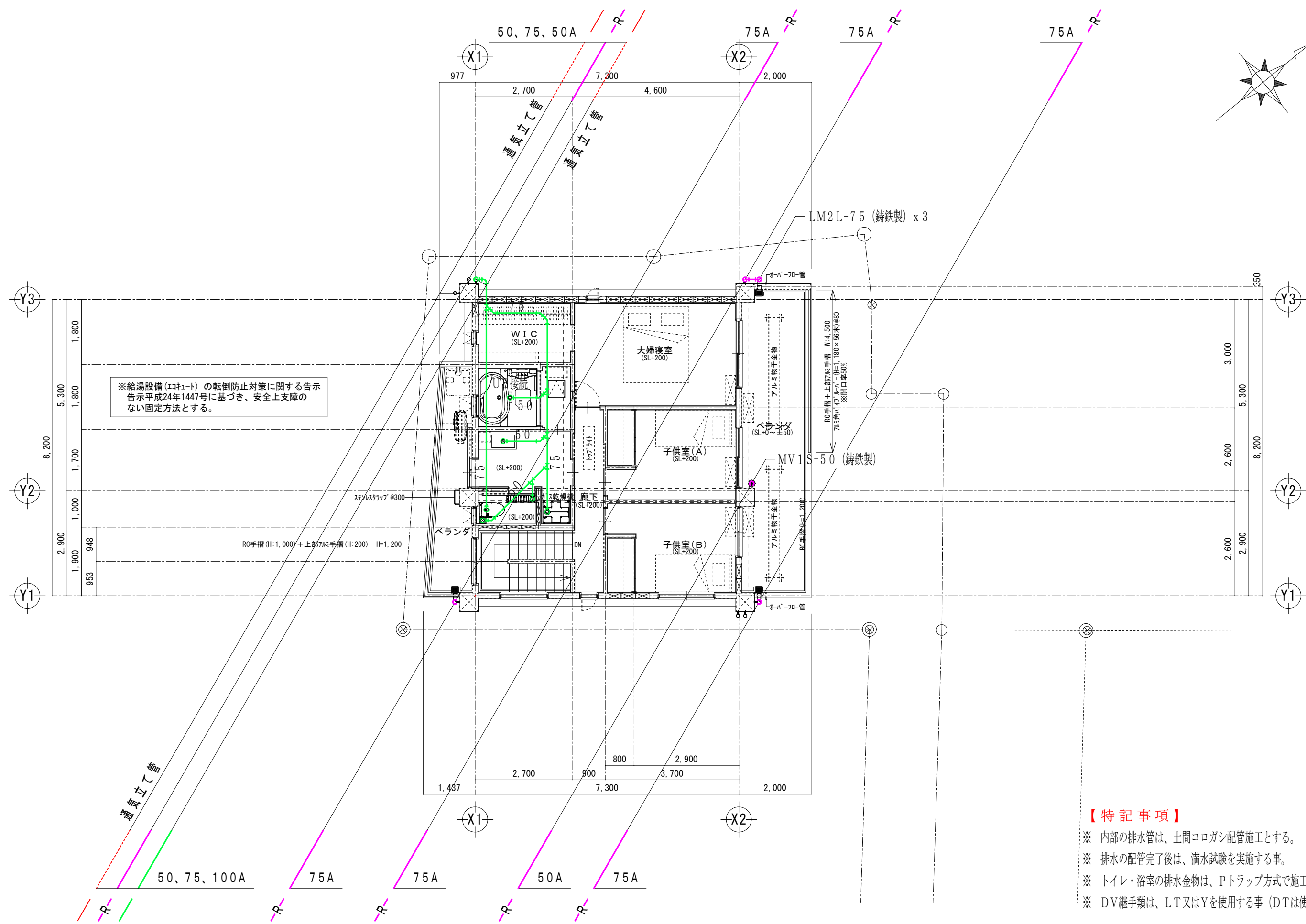
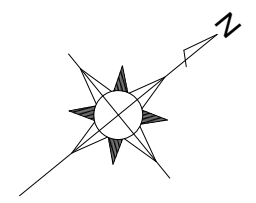
施主印	特記事項	製図	工事名称	図面名称	縮尺	図面番号
		検図	工事場所			
				1階 排水設備図	1/100	M-05
						平成 年 月 日



- 凡例
- ⌘ : 換気扇 (85m³/h以上)
Panasonic: FY-17C7
※トイレは24時間換気
 - ◇ : 自然給気口
 - Ⓢ : 住宅用火災警報器 (煙式)
壁から600・ケーテ吹出口
(より1,500以上離す事)

- 【特記事項】**
- ※ 内部の給水・給湯管は、土間コログシ配管施工とする。
 - ※ 配管完了後は、圧力計 (1.0Mpa) を常設する事。
 - ※ ハツリ及び配管貫通部分は、モルタル補修を施す事。
 - ※ 衛生器具取付後は、水圧検査 (1.0Mpa) を施す事。

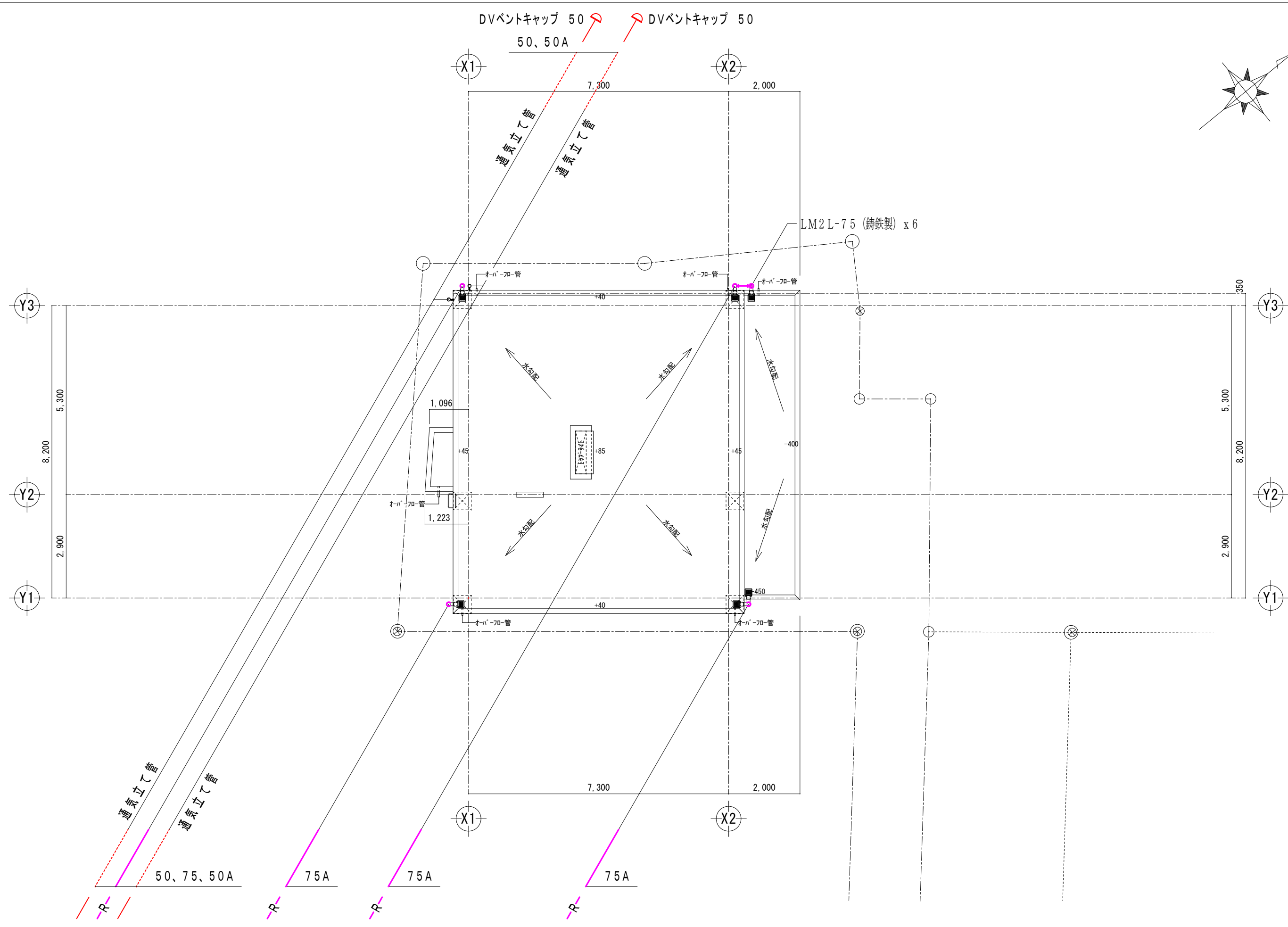
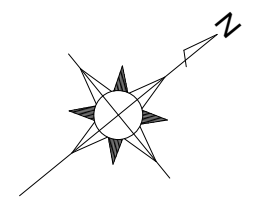
施主印	特記事項		製図	工事名称	図面名称 2階 給水設備図	縮尺 1/100	図面番号 M — 06
			検図	工事場所			平成 年 月 日



※給湯設備(ユニット)の転倒防止対策に関する告示
告示平成24年1447号に基づき、安全上支障の
ない固定方法とする。

- 【特記事項】**
- ※ 内部の排水管は、土間コロガシ配管施工とする。
 - ※ 排水の配管完了後は、満水試験を実施する事。
 - ※ トイレ・浴室の排水金物は、Pトラップ方式で施工する事。
 - ※ DV継手類は、LT又はYを使用する事 (DTは使用禁止)。

施主印	特記事項			製図	工事名称	図面名称 2階 排水設備図	縮尺 1/100	図面番号 M 07
				検図	工事場所			平成 年 月 日



施主印	特記事項	製図	工事名称	図面名称	縮尺	図面番号
			工事場所		1/100	M — 08
						平成 年 月 日